

Relaciones Interspecificas

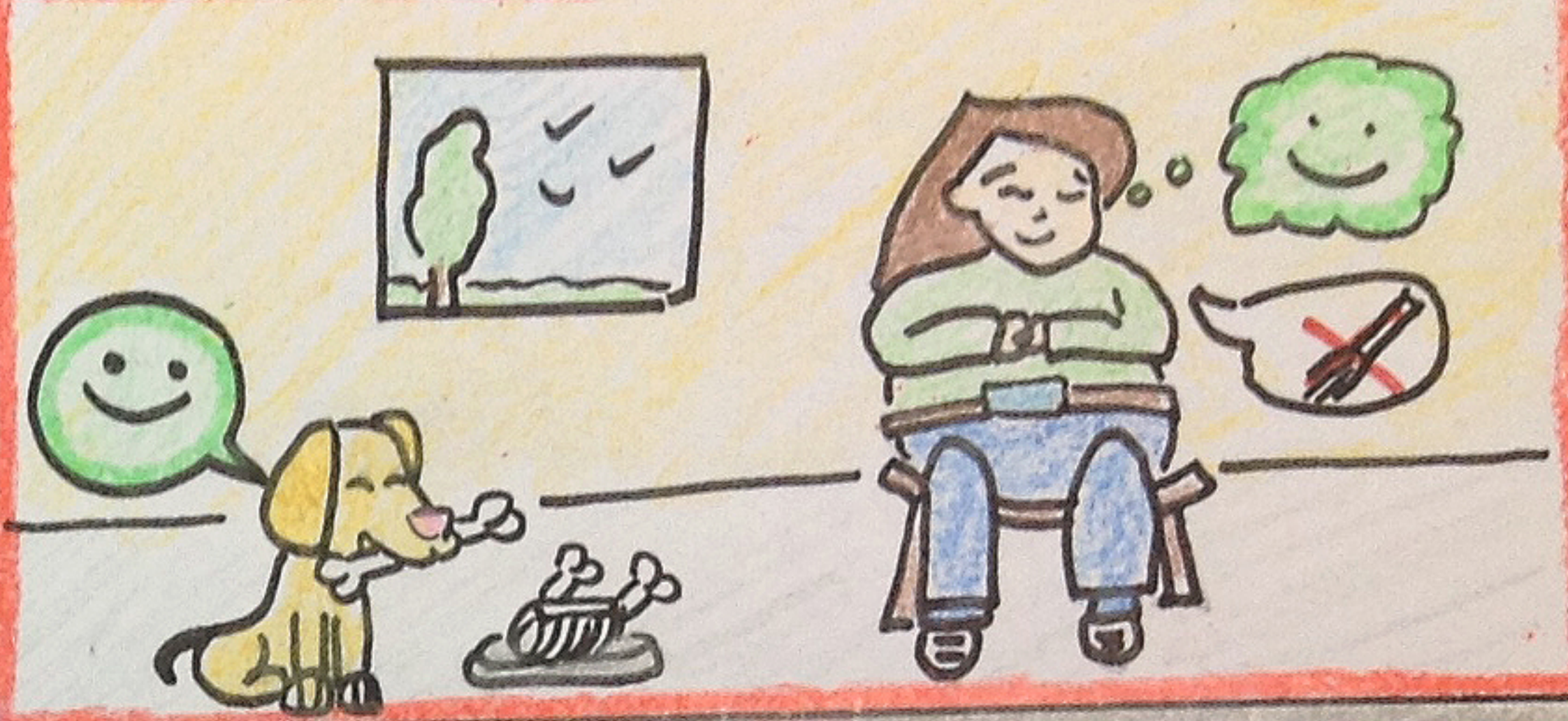


NEUTRALISMO

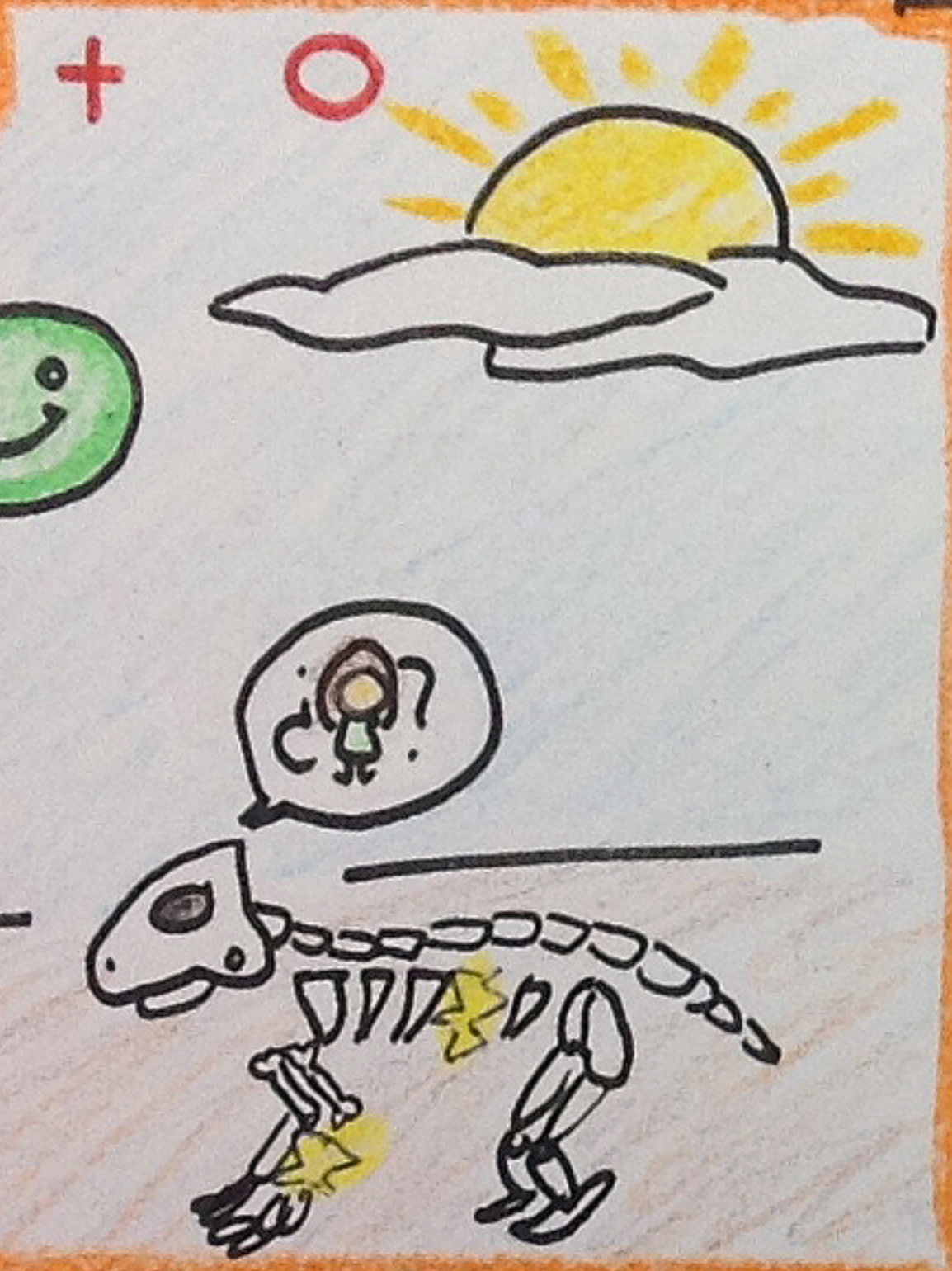


¿Alguno se beneficia o perjudica?

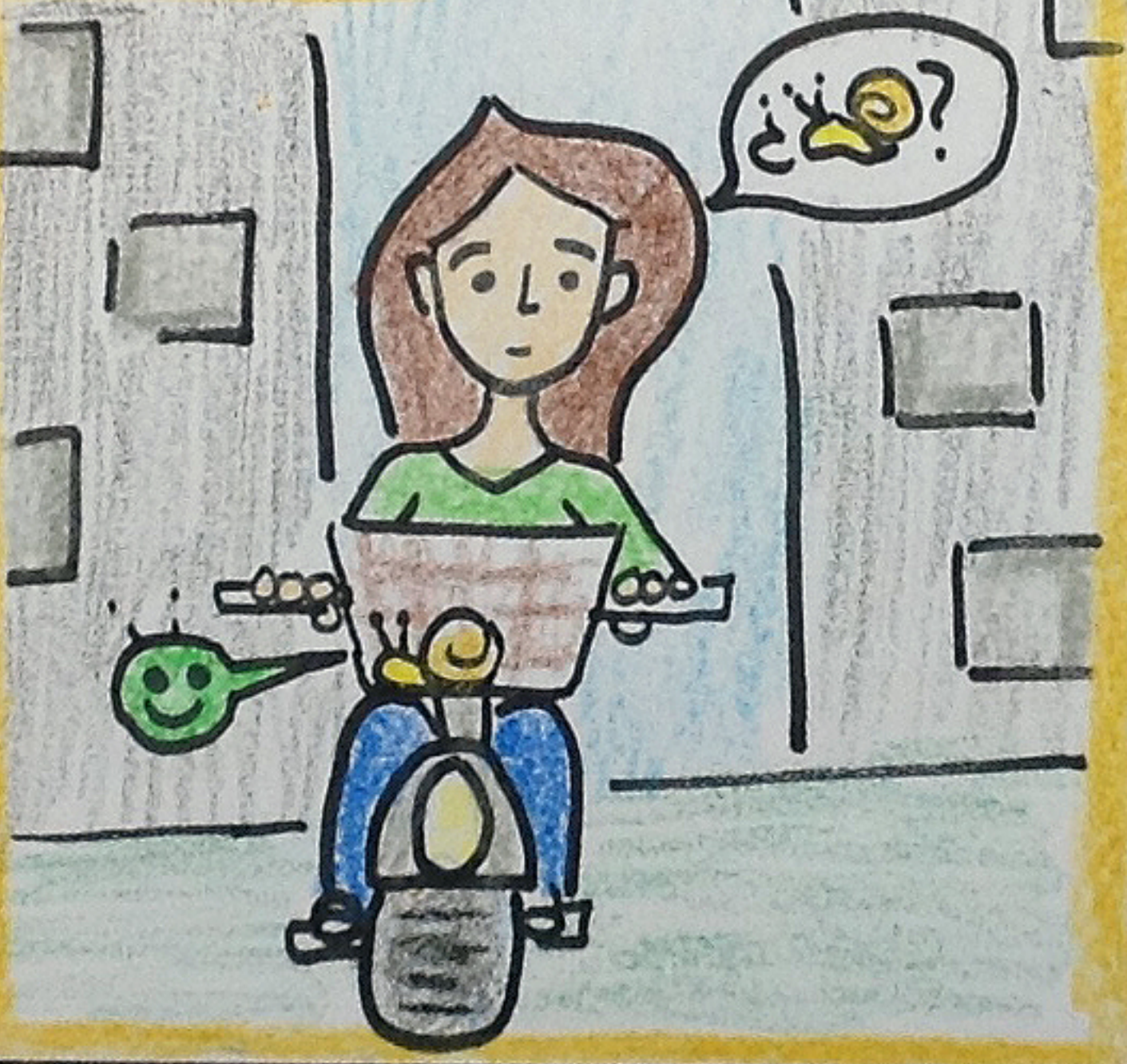
MUTUALISMO



TANATOCRESIS



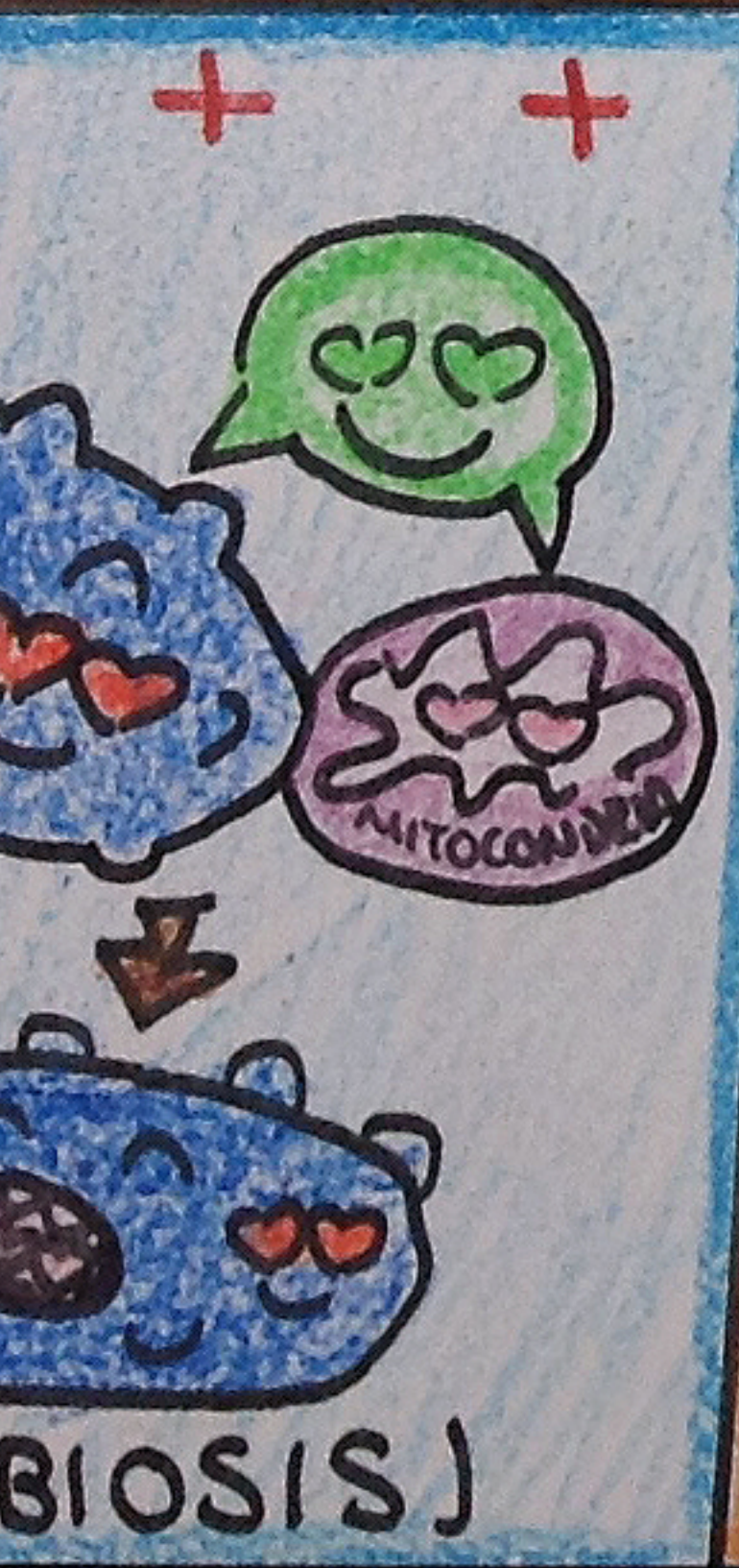
FORESIA



COMENSALISMO



SIMBIOSIS



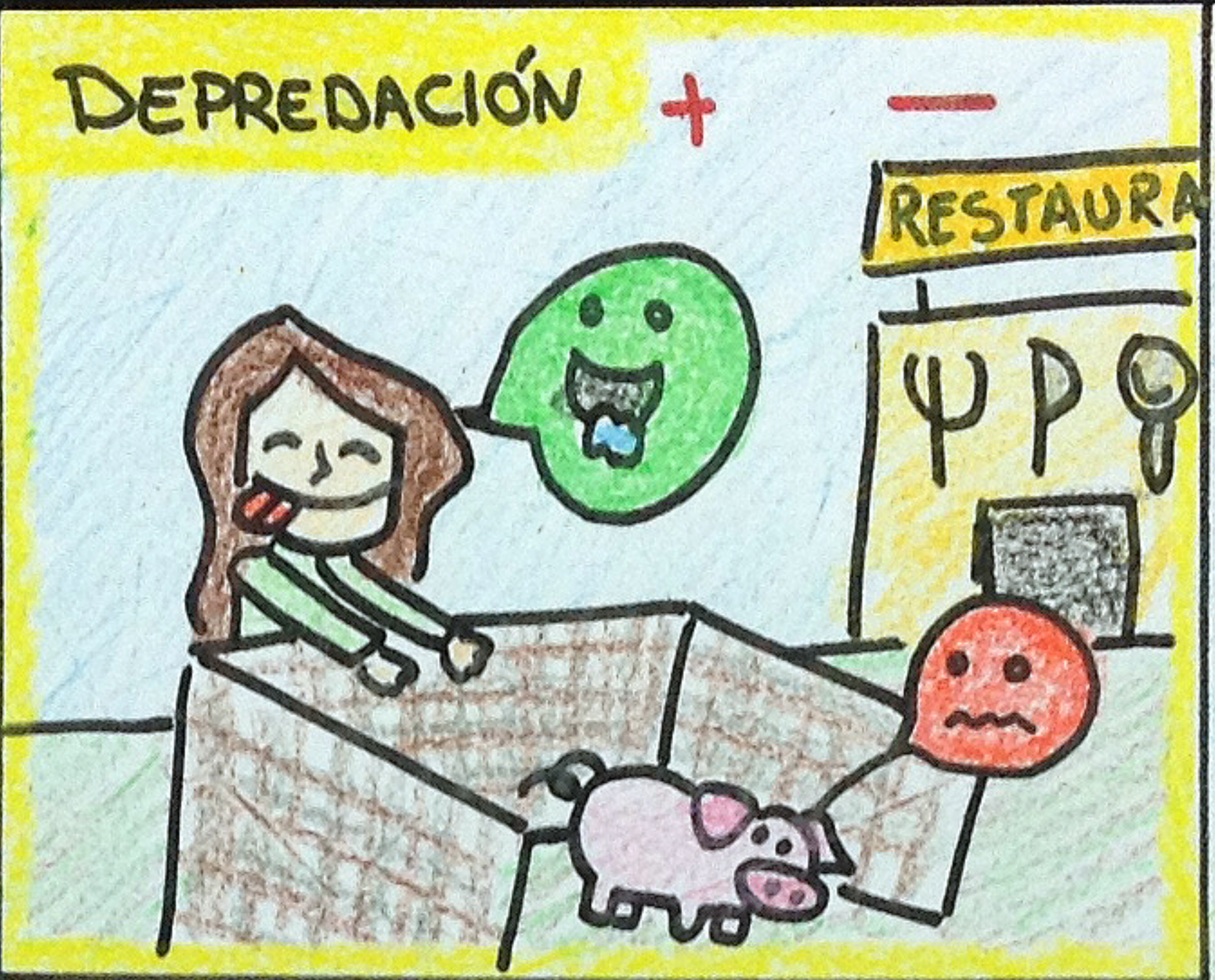
COMPETENCIA



EXPLORACIÓN



THE SIMPSONS



CONCLUSIÓN

ASOCIACIÓN

ESPECIE A

ESPECIE B

Relación	Ejemplo	Especie A	Especie B
NEUTRALISMO	(HUMANO)	○	(PÁJARO)
COMENSALISMO	(LEÓN)	○	(BUITRE)
TANATOCRESIS	(HUMANO)	+	(ESQUELETO GATO)
FORESIA	(HUMANO)	○	(CARACOL)
MUTUALISMO	(HUMANO)	+	(PERRO)
SIMBIOSIS	(CÉLULA)	+	(MITOCONDRIA)
COMPETENCIA	(HAYA)	-	(PINO)
EXPLOTACIÓN	(PALOMIA)	-	(LAGARTO BOLIVIANO)
AMENSALISMO	(HUMANO)	+	(PÁJARO)
PARASITISMO	(HUMANO)	-	(PIOJO)
DEPREDACIÓN	(HUMANO)	+	(CERDO)